

Benvolgut,

Benvolguda,

Des del [Projecte educatiu del Masnou](#) estem treballant, conjuntament ciutadania i Administració, per fer del municipi una [vila educadora](#), on tothom aprèn i tothom educa en tots els àmbits i al llarg de tota la vida.

Partint d'aquesta premissa i gràcies a les propostes de la ciutadania s'han generat diversos grups de treball per impulsar diferents projectes. Un d'aquests grups és el [Grup de Treball de Mobilitat](#), que, des de fa dos cursos, treballa per promoure una mobilitat més sostenible, autònoma, segura i col·lectiva, partint dels entorns escolars, però pensant en tots els col·lectius que habiten el municipi.

Per seguir impulsant la idea de vila educadora, volem generar una xarxa de Comerç Amic, identificant els comerços de proximitat com a punts de confiança i acollida en el camí que fan els infants de l'escola a casa i de casa a l'escola, però també per a altres col·lectius en situació de vulnerabilitat en els seus recorreguts pel municipi.



Amb l'objectiu de donar visibilitat i posar en valor la tasca social que ja duen a terme els comerços del poble i aprofitant la vostra actitud oberta, ens agradaria comptar amb vosaltres per vetllar perquè els infants i altres col·lectius en situació de vulnerabilitat facin els trajectes pel seu entorn amb tranquil·litat i confiança, de manera més sostenible, autònoma, segura i col·lectiva.

Què vol dir ser un Comerç Amic?

Un Comerç Amic s'identifica com a obert i proper. És un comerç on hi ha persones que oferiran ajuda o suport en cas d'una dificultat o problema que pugui ocórrer durant algun trajecte pel poble, que oferiran atenció i col·laboració si és necessari.

Un Comerç Amic forma part d'una xarxa de suport que vetlla per la seguretat dels infants i altres col·lectius en situació de vulnerabilitat al municipi, de manera que es crea un entorn més acollidor per a tothom.

Què cal fer per adherir-se a la xarxa?

Si voleu participar en la xarxa de Comerç Amic, cal que ompliu el formulari que trobareu al web <https://pemelmasnou.cat/> i us farem arribar un adhesiu perquè pugueu identificar el vostre comerç i convertir-vos en un agent educatiu actiu de la nostra vila educadora.



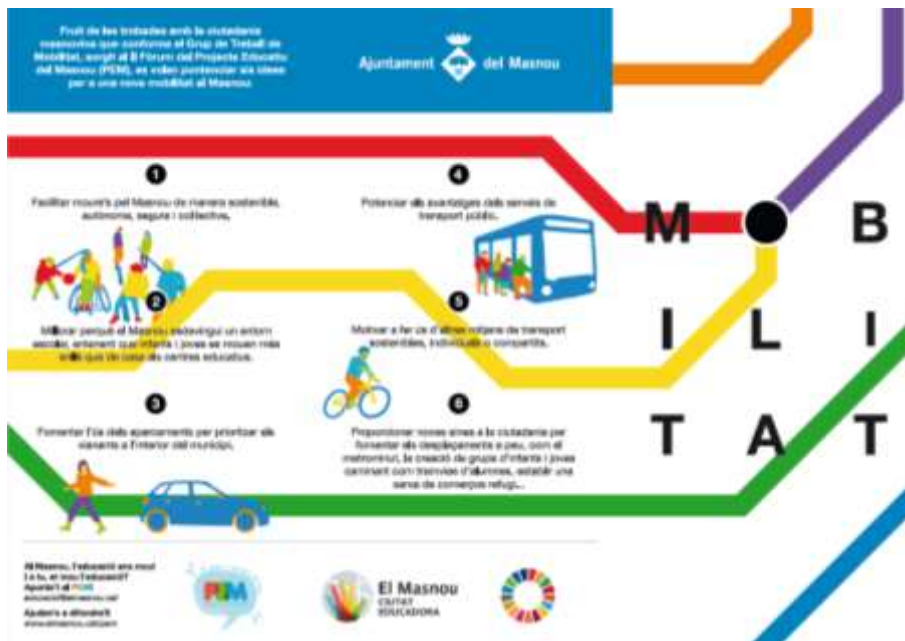
Què cal fer per participar en el PEM?

El PEM és un projecte participatiu obert a la ciutadania. Si en voleu formar part podeu sumar-vos al grup impulsor o a algun dels grups de treball (Mobilitat, Història Viva, Transicions Educatives o Salut). Podeu trobar-ne més informació i inscriure-us-hi en aquest enllaç: <https://pemelmasnou.cat/participa-en-el-pem/>.

Altres accions associades al grup de treball de Mobilitat

Fruit del treball d'aquest grup s'ha generat el Metrominut del Masnou, una eina per calcular les distàncies i els temps a peu entre diferents punts del municipi per promoure una nova mobilitat a l'entorn de sis punts clau.





Us agraïm per avançar la vostra col·laboració i esperem trobar-vos a la xarxa de Comerç Amic.

Cordialment,

Regidoria d'Educació, Ajuntament del Masnou

